

Plisse PRO RT

Návod na montáž



1. Na dolný vodiaci profil nasunte dolné rohové spájače



2. Odstráňte ochrannú fóliu



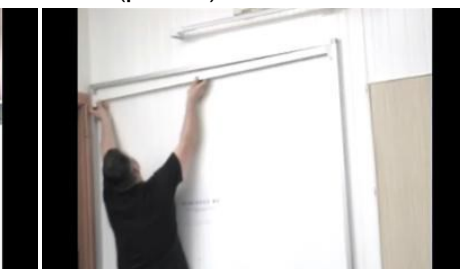
3. Umiestnite dolný vodiaci profil na miesto (podlaha)



4. Na horný vodiaci profil nasunte horné rohové spájače



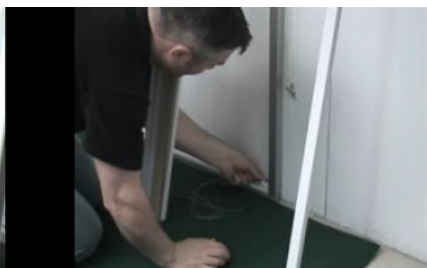
5. Napínacie svorky



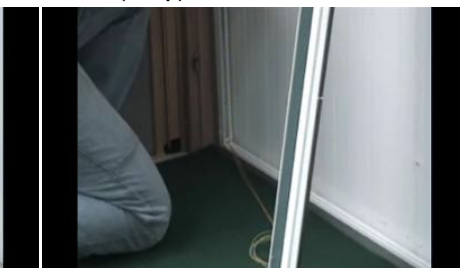
6. Umiestnite horný vodiaci profil na miesto (strop)



7. Upevnite plastový napínač 1. dverí do dolného rohového spájača



8. Upevnite plastový napínač 2. dverí do dolného rohového spájača



9. Vybaľte bočné profily



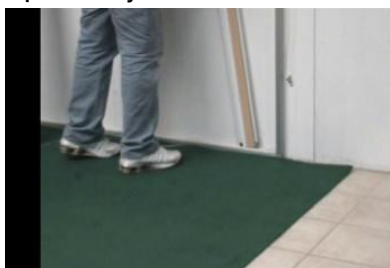
10. Vložte do rámu 1. bočný profil a priskrutkujte ho



11. Vložte do rámu 2. bočný profil



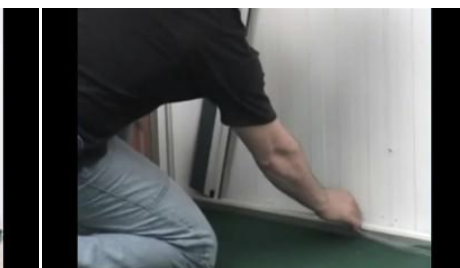
12. Priskrutkujte ho



13. Vložte 1. kit s rukoväťou do rámu



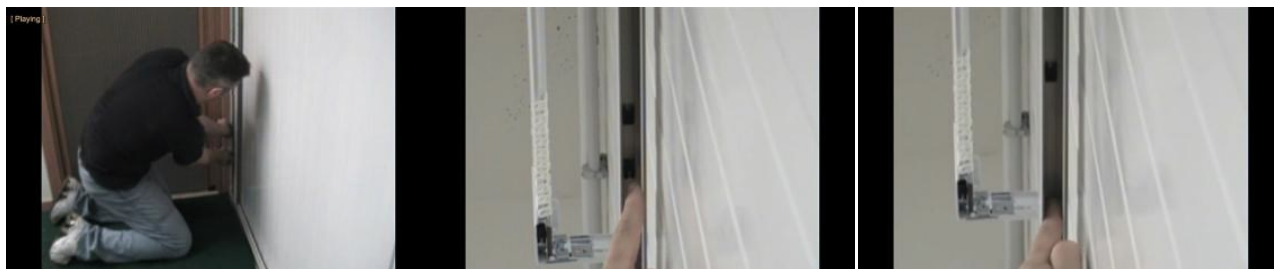
14. Zatlačte ho do bočného profilu, tak aby rukoväť smerovala do stredu



15. Uistite sa, že šnúrky nie sú prekrížené

Plisse PRO RT

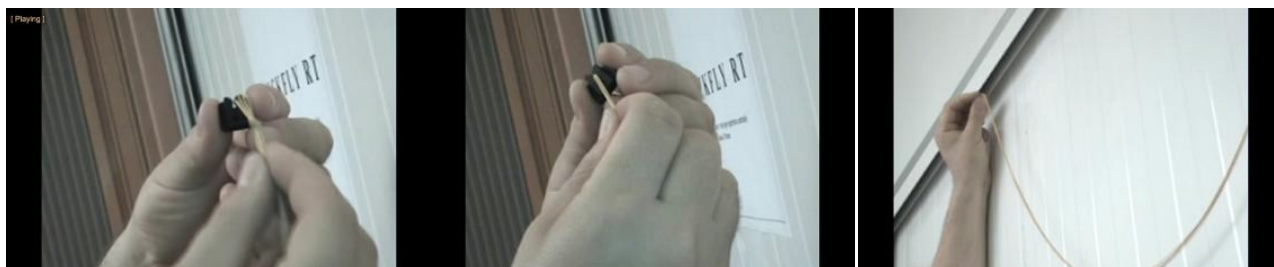
Návod na montáž



16. Zatlačte 2. kit do druhého bočného profilu

Poznámka: dbajte aby šnúry neboli prekrížené.

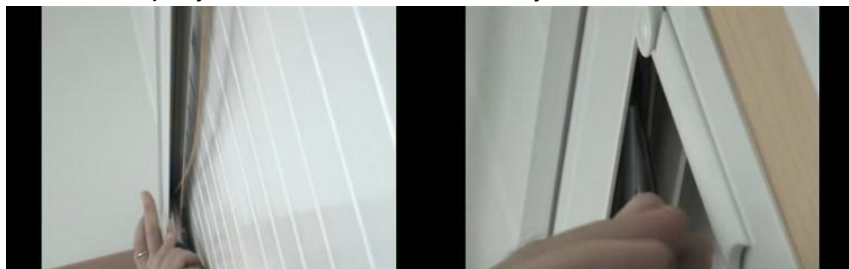
17. Vyberte napínaciu svorku a pravú pre šnúru ľavých dverí (krížom)



19. Vezmite ľavú napínaciu svorku a zväzok šnúr pravých dverí

20. Prevlečte uzol cez napínaciu svorku v mieste vybraní

21. Napínaciu svorku vložte do drážky vnútri horného nosníka

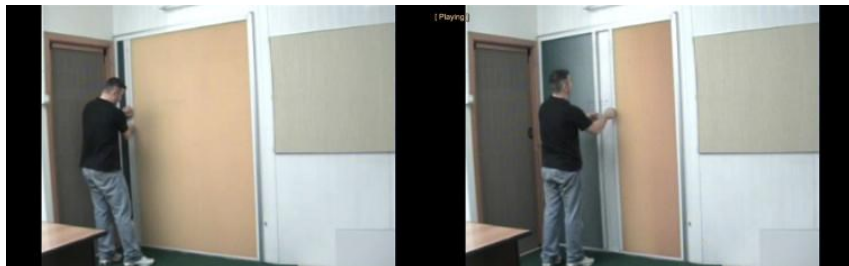


22. Posuvom svorky napnite zväzok šnúr

23. Postup opakujte aj pre druhý kit dverí

Poznámka: napínacie svorky imiestnite čo najbližšie k rohovému spájaču.

Odporúčaná umiestnenie: stredová vzdialenosť medzi bočný profil a posúvnym profilom s rukoväťou



24. Otestujte funkčnosť výrobku